



衍惠电子

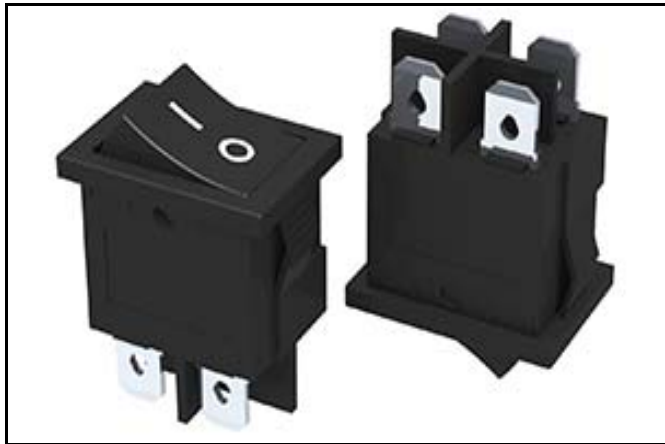
AC SWITCH



YH2-2B-AB01-012-10

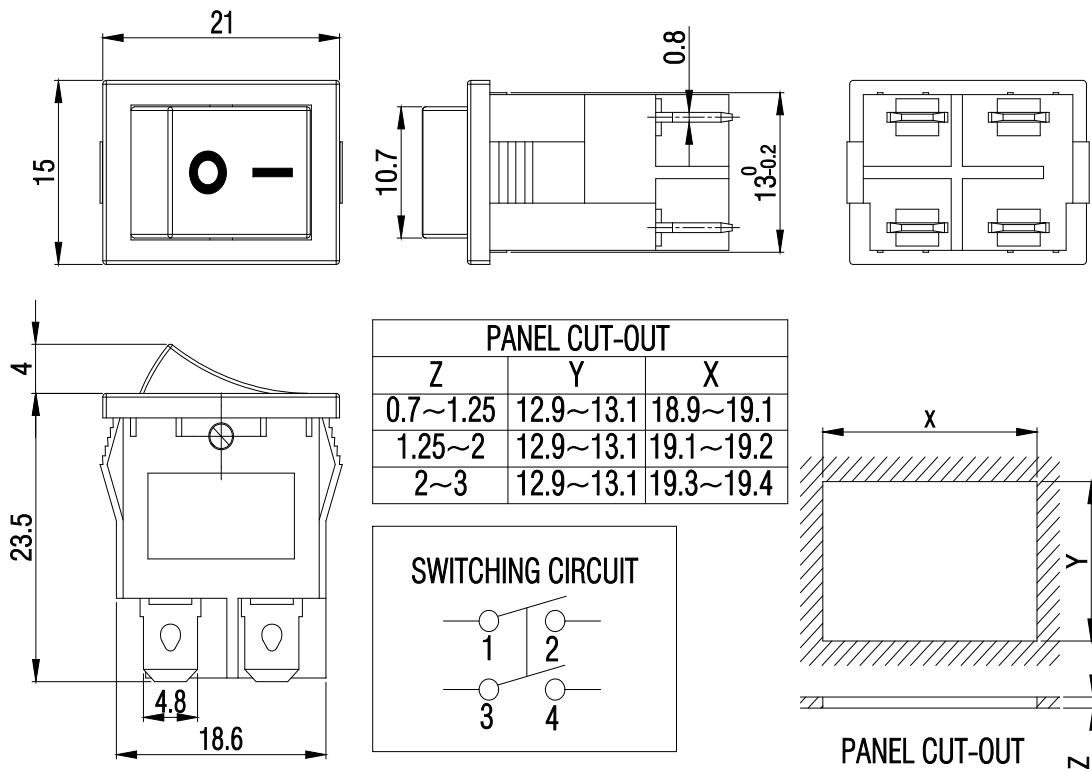
6(2)A/250Vac & 10A/125Vac

SPECIFICATION



- |                                  |               |
|----------------------------------|---------------|
| 1. Dielectric withstand strength | AC 1500V/1min |
| 2. Insulation resistance         | ≥ 100MΩ       |
| 3. Operation force               | 550 ± 250gf   |
| 4. Contact Resistance:           | ≤ 50mΩ        |
| 5. Life test                     | 10,000 cycle  |

DRAWING



YH2	本体	本体颜色	按钮类型	按钮颜色	按钮印字	电路图	极	端子规格	带灯状况	备注
1		B 黑色 Black	A	B 黑色 Black	00	01 ON-OFF	1 单极 Single Pole	1 4.8mm TAB 0.8mm THICK	O 不带灯 NO Illuminated	
2		G 绿色 Green	B	G 绿色 Green	01	02 ON-ON	2 双极 Double Pole	2 PCB (RIGHTANGLE)	N 220V 霓虹灯 (红色) 220V Neon Lamp	
3		A 灰色 Gray	C	A 灰色 Gray	02	03 ON-OFF-ON		3 PCB (RIGHTANGLE)	P 12V LED灯 (红色) 12V LED Lamp	
		Y 黄色 Yellow	D	Y 黄色 Yellow	03			4 PCB (RIGHTANGLE)		
		R 红色 Red		R 红色 Red	04	10		5 PCB (RIGHTANGLE)		
		W 白色 White		W 白色 White	05	11		6 4.8mm TAB 0.8mm THICK		
		L 蓝色 Blue		L 蓝色 Blue	06	12		7 PCB (RIGHTANGLE)		
		O 橘黄色 Orange		O 橘黄色 Orange	07	13		8 PCB (RIGHTANGLE)		
		P 紫色 Purple		P 紫色 Purple	08	14				
					09	15				